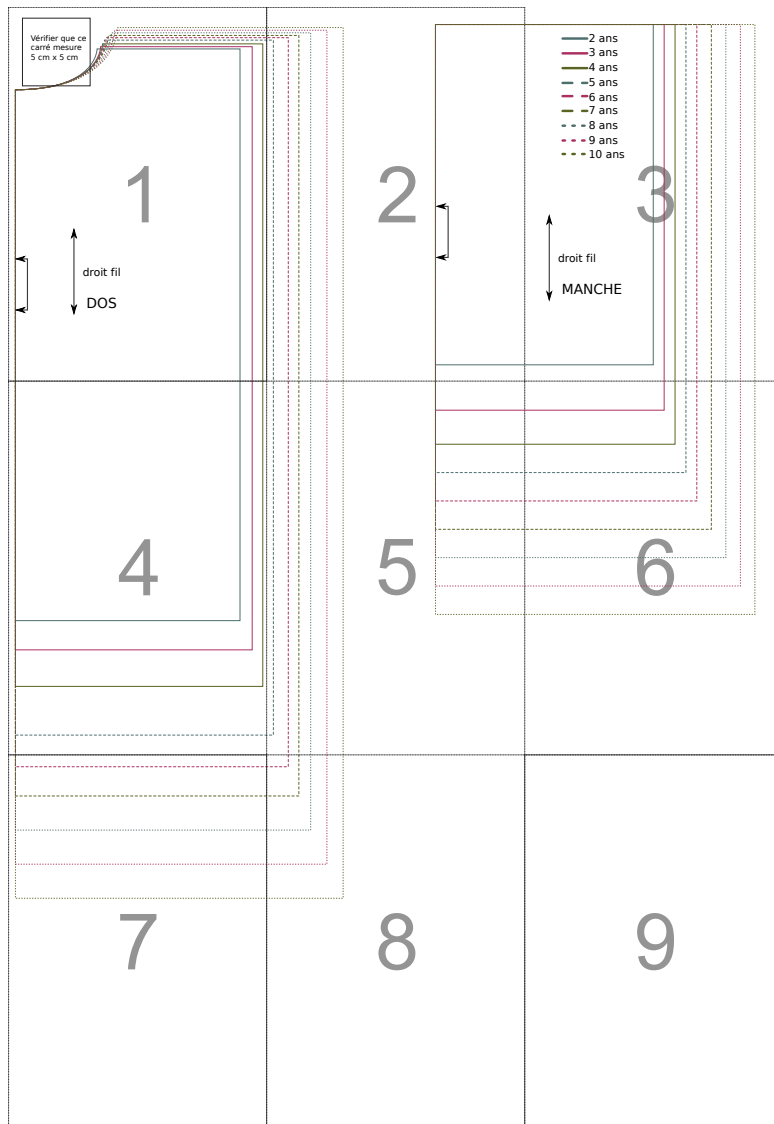


Blouse / Tablier d'écolier



Le patron

schéma de montage



instructions

Pour reconstituer le patron, découper chaque page en suivant les traits, assembler les pages en suivant le schéma de montage puis couper la taille souhaitée.

1 Avant de couper, vérifier après impression que le carré situé sur la première feuille mesure 5 cm x 5 cm.

2 Suivre le schéma de montage pour positionné correctement toutes les pages.

3 Vous devrez couper le long des lignes en pointillés avant d'assembler les pages.

4 Assembler les feuilles avec du ruban adhésif.

métrage nécessaire

taille	2 ans	3 ans	4 ans	5 ans	6 ans	7 ans	8 ans	9 ans	10 ans
en 110 cm	75 cm	85 cm	90 cm	95 cm	100cm	110cm	110cm	120cm	120cm
en 140 cm	75 cm	85 cm	90 cm	95 cm	100cm	110cm	110cm	120cm	120cm

longueur d'élastique (en cm)

taille	2 ans	3 ans	4 ans	5 ans	6 ans	7 ans	8 ans	9 ans	10 ans
par poignet	13	14	14,5	14,5	14,5	15	15,5	16	16



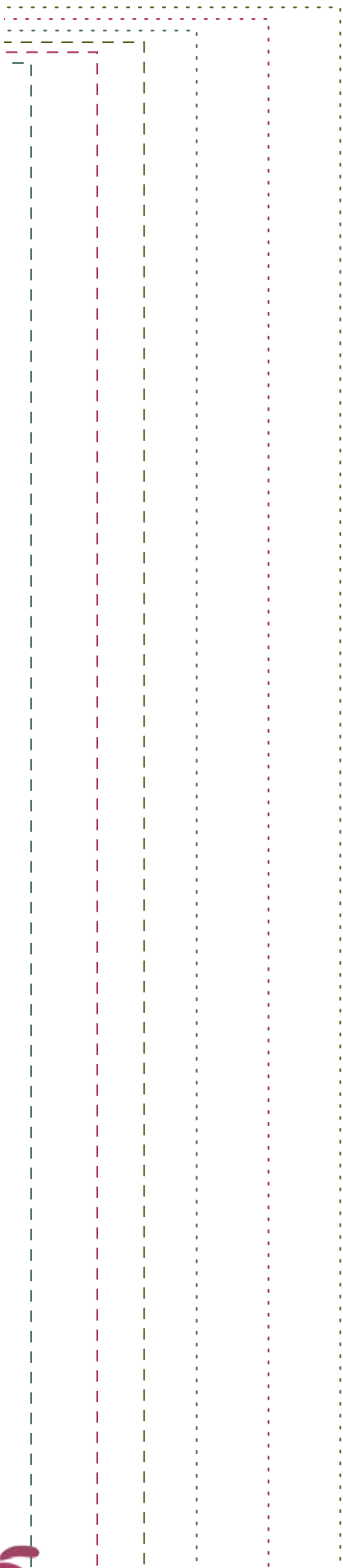
Vérifier que ce carré mesure 5 cm x 5 cm

1

droit fil

DOS

2



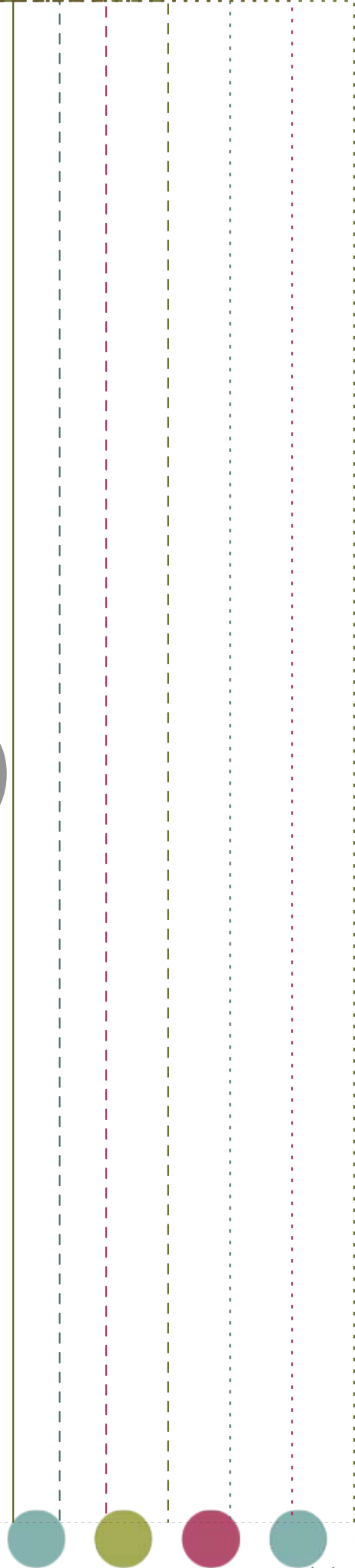
- 2 ans
- 3 ans
- 4 ans
- - 5 ans
- - 6 ans
- - 7 ans
- - 8 ans
- - 9 ans
- - 10 ans

3



droit fil

MANCHE



4

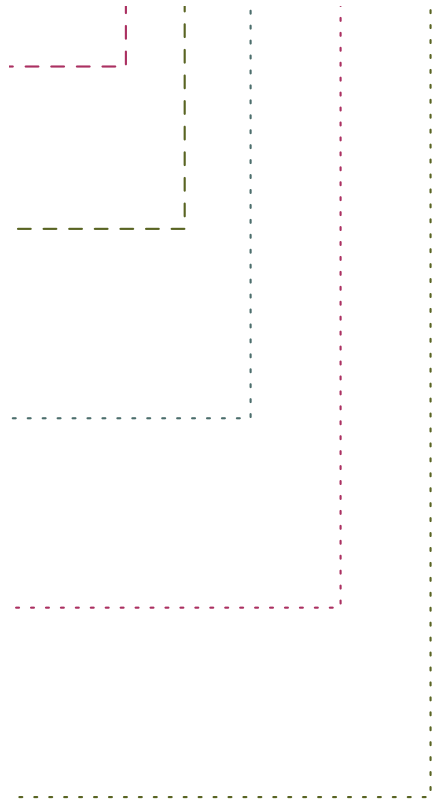
5



6

7





8



Légende



droit fil



bouton, bouton pression



boutonnière



milieu sur pliure